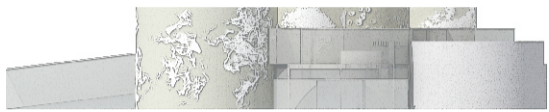
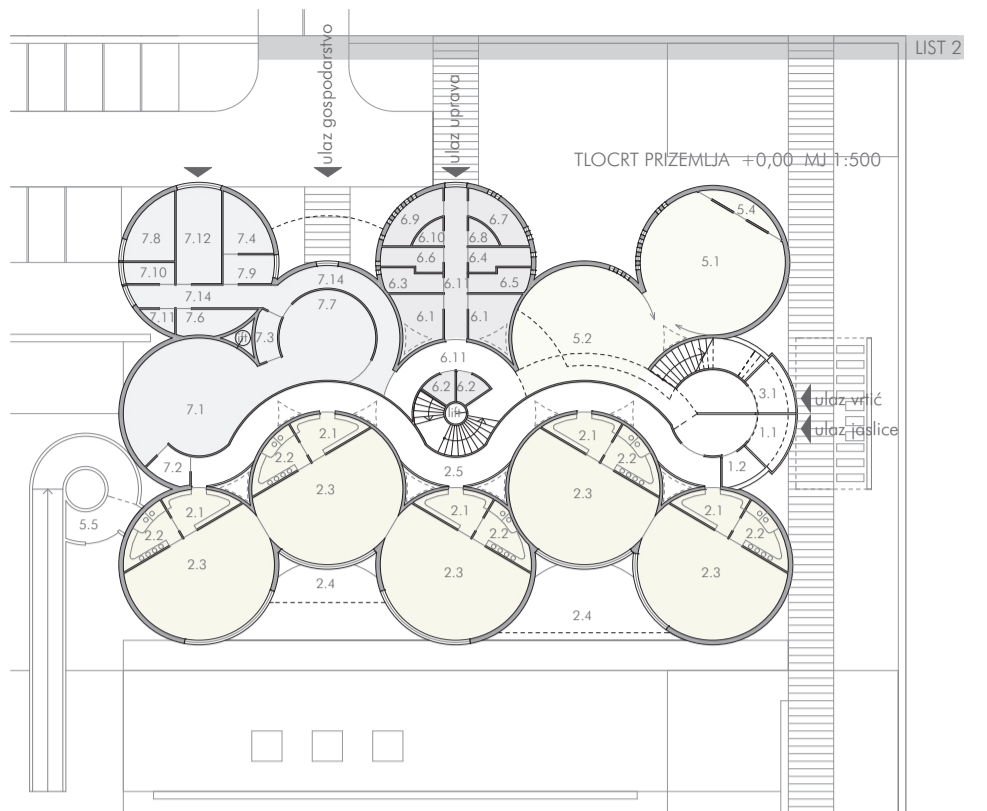
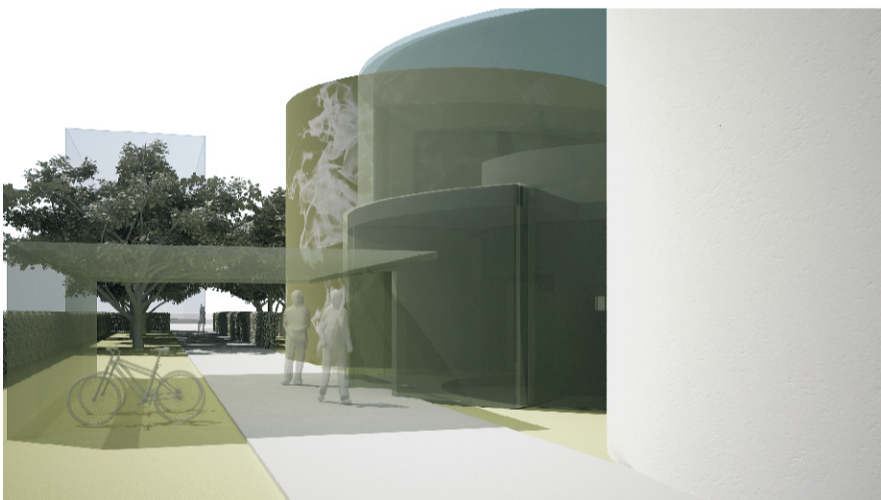
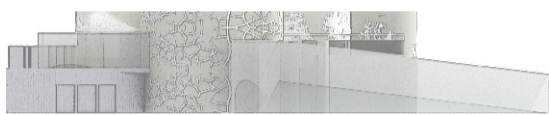


ISTOČNO PROČELJE MJ 1:500

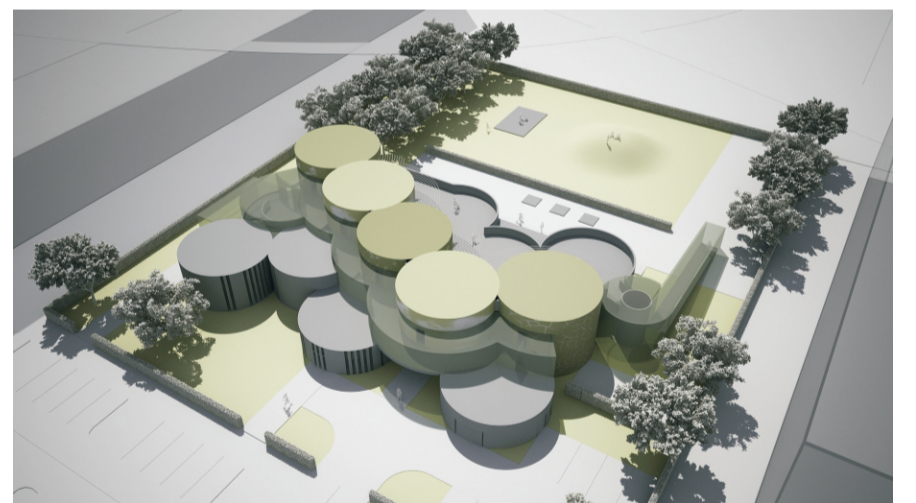
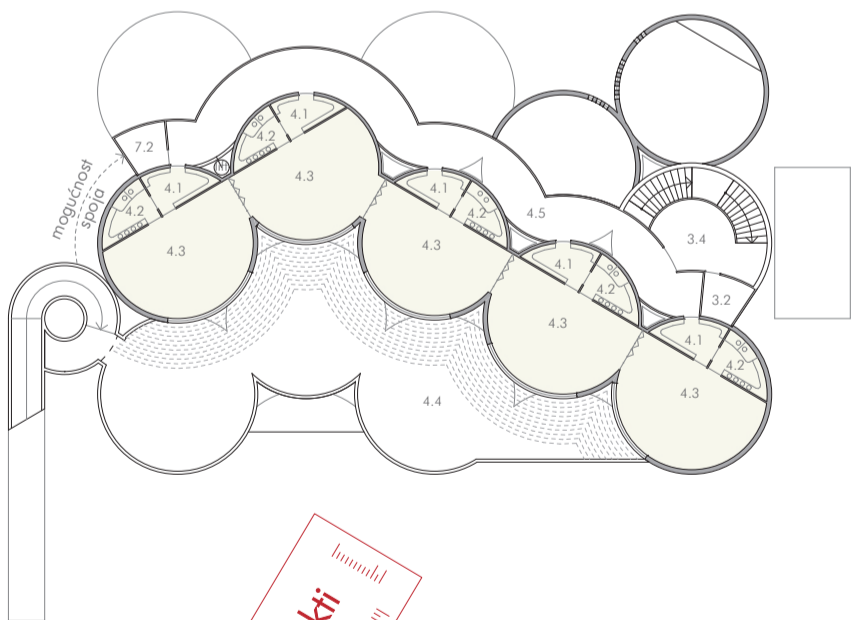


ZAPADNO PROČELJE MJ 1:500



1.0	ULAZ DJEČJIH JASLICA	6.4	Soba pedagoga
1.1	Ulaz (vjetrombran, ulazni prostor)	6.5	Soba psihologa
1.2	Prostorija za pregled djece i smještaj oboljelog djeteta	6.6	Soba defektologa/logopeda
		6.7	Soba ravnatelja
2.0	SKUPNA JEDINICA DJEČJIH JASLICA	6.8	Soba tajnika
2.1	Trijaža	6.9	Soba za administraciju i racunovodstvo
2.2	Prostor za njegu djece sa sanitarnim uredajima	6.10	Garderoba sa sanitarnijama
2.3	Skupna jedinica	6.11	Komunikacije
2.4	Terasa (djelomicno natkrivena)		
2.5	Komunikacije	7.0	GOSPODARSKI PROSTORI
		7.1	Kuhinja - centralna
3.0	ULAZ DJEČJEG VRTIĆA	7.2	Office
3.1	Ulaz (vjetrombran, ulazni prostor)	7.3	Spremište hrane
3.2	Prostorija za pregled djece i smještaj oboljelog djeteta	7.4	Spremište inventara
3.3	Sanitarije (roditelji, invalidi)	7.6	Garderoba + sanitarije
3.4	Prostor za roditelje	7.7	Blagovaonica pomocnog osoblja
		7.8	Toplinska podstanica
4.0	SKUPNA JEDINICA DJEČJEG VRTIĆA	7.9	Prirucna radionica
4.1	Garderoba	7.10	Spremište smeca
4.2	Prostor sanitarnih uredaja	7.11	Spremište sredstava i pribora za ciscenje
4.3	Skupna soba	7.12	Garaža
4.4	Terasa (djelomicno natkrivena)	7.13	Praonica i glacaonica
4.5	Komunikacije	7.14	Komunikacije
		8.0	PROSTORI BAZENA I DVONAMIJENSKOG SKLONIŠTA
5.0	PROSTOR ZA VIŠE NAMJENA	8.1	Dvonamijensko sklonište
5.1	Dvorana za vrtić	8.2	Bazen
5.2	Dvorana za jaslice	8.3	Necisti hodnik
5.3	Soba za istraživanje svjetlosti	8.4	Svlacionice
5.4	Spremište rekvizita i opreme	8.5	Sanitarije
5.5	Spremište za vanjska igrališta	8.6	Čisti hodnik
		8.7	Pomocni prostor
6.0	PROSTORI ZA ODGOJNO - ZDRAVSTVENE DJELATNIKE I RAVNATELSTVO	8.8	Mogucnost povecanja kapaciteta
6.1	Soba za odgojno - zdravstvene djelatnike	8.9	Komunikacije
6.2	Prostor za pohranu didaktickih sredstava		
6.3	Soba glavne medicinske sestre		

TLOCRT KATA +3,30 MJ 1:500



HEMA-PRESJEKA MJ 1:500

	krov	+7,6
	komunikacije	+6,0
	pvn	+5,0
	kāt	+3,3
	prizemlje	0,0
	podrum	-3,6

## DJEČJI VRTIĆ 5 ELEMENATA

IDEJNO URBANISTIČKO - ARHITEKTONSKO RJEŠENJE DJEČJEG VRTIĆA - PODBREŽJE

**NOVA**  
**Arhitekti**

